

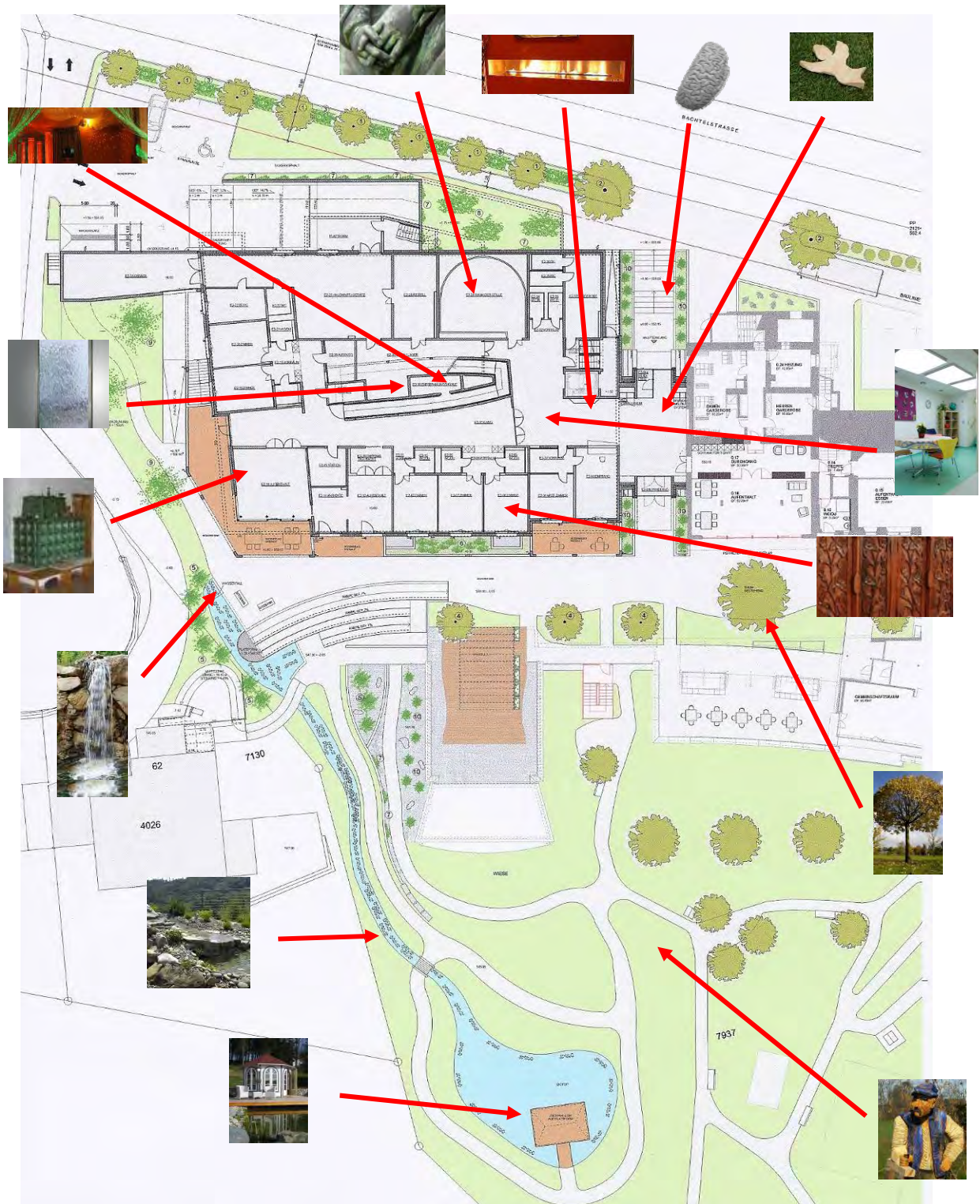
**Folgende Projekte der**

# **Erweiterung 3**

**können Sie unterstützen**

## Übersichtsplan

Anhand der Symbole können Sie sehen, wo welches Element platziert werden soll.





## Entspannungshöhle

Mitten im Zentrum der Gehrampe wird eine Entspannungshöhle, ähnlich einem Snoezelenraum, gebaut. Zum einen ist sie für Bewohnerinnen und Bewohner zum Entspannen gedacht. Sie ist allerdings auch ein Rückzugsort, wenn es sich Angehörige mit ihren Bewohnern bequem und gemütlich machen möchten.

Kosten: Fr. 25'000.-



## Feuerwand im Eingangsbereich

Im Eingangsbereich soll eine Feuerwand eingebaut werden. Sie soll mit Gas betrieben werden und lädt zum Verweilen ein. Viele Bewohnerinnen und Bewohner sind gerne im Empfangsbereich, weil dort ein reges Kommen und Gehen herrscht.

Kosten: Fr. 25'000.-



## Kachelöfen

Um an Erinnerungen von früher anzuknüpfen und eine heimelige Atmosphäre zu schaffen, sollen zwei Kachelöfen mit Sitzbank auf verschiedenen Stockwerken aufgestellt werden.

Kosten: 2 Kachelöfen à Fr. 20'000.- = Fr. 40'000.-



## Raum der Stille

Es soll einen Rückzugsort geben, in dem Angehörige und Mitarbeitende ihren Gedanken freien Lauf geben können. Der Raum soll religionsneutral gestaltet werden.

Kosten: Fr. 60'000.-



## Wasserfall, Bachlauf, Biotop mit offener Pergola

Menschen mit Demenz haben einen starken Bewegungsdrang, aus diesem Grund ist ein grosser Garten wichtig. Verschiedene Blickfänger oder besonders schöne Plätze regen Gedanken oder ein Gespräch an. Da das Terrain etwas abschüssig ist, soll ein Wasserfall mit einem Bachlauf erstellt werden, der in einem Biotop endet. Beim Biotop soll eine gemütliche Plattform mit Pergola zum Verweilen gebaut werden.

Kosten Wasserfall:	Fr. 25'000.-
Kosten Bachlauf:	Fr. 70'000.-
Kosten Biotop:	Fr. 30'000.-
Kosten Plattform:	Fr. 30'000.-
Kosten Pergola:	Fr. 30'000.-
Gesamtkosten:	Fr. 185'000.-



## Wasserwand

Im Zentrum der Erweiterung 3 ist eine Gehrampe mitten im Gebäude. Das Wasser fliesst über Stein vom 3. Stock bis in den 1. Stock hinunter. Damit man das beruhigende Plätschern auch hören kann, ist die Wasserwand offen.

Kosten: 50'000.-



## Zimmerdecke verspielt

Bettlägerige Menschen mit Demenz sollen einen optischen Anreiz erhalten. Die aus Holz verspielten Elemente reduzieren zusätzlich den Schall und machen somit die Atmosphäre angenehmer.

Kosten: 23 Zimmer à Fr 5'000.- Fr. = Fr. 115'000.-

**Folgende**

# **allgemeine Projekte**

**können Sie unterstützen**



### Projekt «Eintrittsfiguren – Spuren der Zeit»

Menschen, die neu als Bewohner in das Krankenhaus Sonnweid kommen, stellen unter Anleitung von Ursula Zarth (Leiterin Werken) zwei Tonfiguren her, die anschliessend im Racuofen gebrannt werden. So entstehen Originale, die weit über den Tod hinaus uns an den Menschen erinnern, der in dieser Form seinem Schaffen noch Ausdruck geben konnte. Eine Figur erhalten die Angehörigen, eine Figur wird im „Ort der Stille“ ihren Platz finden.



## Projekt «Freiwilligenschulung»

In der Schweiz leben ungefähr 90'000 Menschen mit Demenz, die weder medizinisch noch in ihrer Betreuung angemessen versorgt sind. Oft wissen weder sie noch ihre Angehörigen oder Betreuenden genau, um was es sich bei ihrer Demenz in Wirklichkeit handelt. Zwar steht seit dem 1. November 2004 das «Nationale Alzheimertelefon» für Fragen rund um das Thema «Demenz» zur Verfügung; dennoch führen mangelnde Kenntnisse um diese Krankheit immer wieder zu einer Überforderung der Betreuenden wie auch der Erkrankten.

Erfreulicherweise sind sehr viele Menschen bereit, als freiwillige Helferinnen und Helfer, zum Beispiel für Entlastungs- und Besuchsdienste, das Los der Betroffenen zu erleichtern. Die Stiftung Sonnweid hat es sich zur Aufgabe gemacht, diese anspruchsvolle Freiwilligenarbeit zu unterstützen: Sie ermöglicht Schulungsangebote, die sich nach den spezifischen Bedürfnissen der Interessenten richtet. Das Ziel besteht darin, die Grundlage zum besseren Verständnis von Menschen mit einer Demenzerkrankung zu schaffen, um ihnen zu helfen, in Würde zu leben.



## Projekt «Rösslifahrten»

Der Nachbar der Sonnweid ist ein begeisterter Kutschenfahrer. Unter seiner Führung machen wir Ausfahrten in die nähere Umgebung. Rösslifahrten sind eine ideale Art der Beschäftigung. In gemütlichem Tempo gibt es immer was Neues zu sehen, zu erleben. Die Menschen zeigen immer sehr grosse Freude an diesem Erlebnis.



## Unterstützung an Heimplatz

Qualifizierte Pflege und Betreuung von Menschen mit Demenz kostet Geld. Die Beiträge von Staat und Krankenkassen sind beträchtlich, reichen aber oft nicht aus. So kommt es zu finanziellen Engpässen, welche die Angehörigen hart treffen können. In solchen Notsituationen leistet die Stiftung Sonnweid einen Beitrag an die Pflege- und Betreuungskosten.



## Projekt «Wandergruppe»

Seit 1997 bieten wir für die Bewohnerinnen und Bewohner vom Krankenhaus Sonnweid jede Woche eine geführte Wanderung an. Diese sportliche Aktivität ist den körperlichen und geistigen Möglichkeiten der Teilnehmer angepasst und findet bei jeder Witterung statt.

Ein Mitarbeiter vom Krankenhaus Sonnweid und neun Freiwillige begleiten und betreuen die Gruppe, die bis zu 14 Teilnehmer umfasst. Die abwechslungsreichen Routen führen in die nähere und weitere Umgebung der Sonnweid, eine Zvieripause gehört bei jeder Wanderung dazu.